

FE-Anwendung in der Baupraxis

04.12.2017 - 15:00 Uhr, Geb.: 10.81, Raum 318

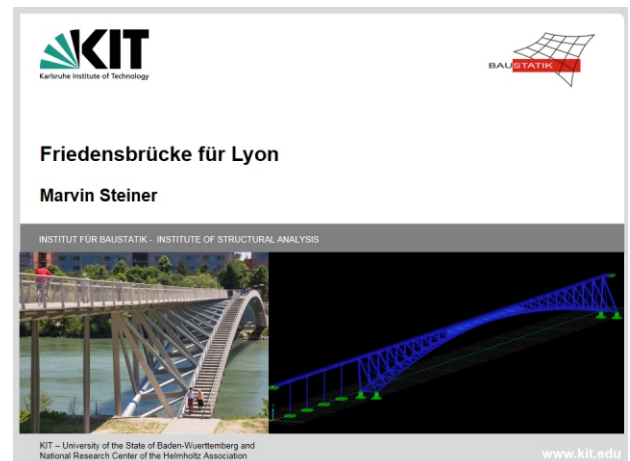
1. Freizeitpark Stempelpark in Mannheim: Modellierung eines dreigeschossigen Bürogebäudes mit Einkaufszentrum

Igor Gnatenko (B.Sc.)
Charis Plakas (B.Sc.)
Nikos Stavraetos (B.Sc.)



2. Friedensbrücke für Lyon

Marvin Steiner (B.Sc.)



3. Modellierung der Brücke in Yingtang, China

Ding Ziyi (B.Sc.)
Zhongxin Xia (B.Sc.)



4. Schwingungsuntersuchung eines antiken Mauerwerks aufgrund von Erdbebenbelastungen

Philip Hübner (B.Sc.)
Michael Kalkbrenner (B.Sc.)

